

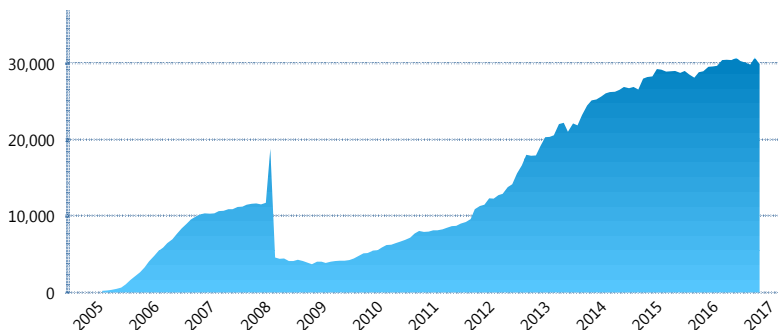
### I. INFORMACIÓN FINANCIERA

#### I) Detalles del Fondo

Detalles del Fondo	
Razón Social	Met2 Siefore, S. A. de C. V.
Inicio de Operaciones	01/02/2005
Tipo de Fondo	Básica
Clave Bolsa	MET2
Activos Administrados *	29,890
ISIN	MX54ME070027
Comisión Anual	1.14%
Administrador	MetLife Afore, S.A. de C.V.
Director General	Mtro. Enrique Alejandro Giménez
Presidente del Consejo	Sofía Belmar Berumen

#### Activos Administrados \*

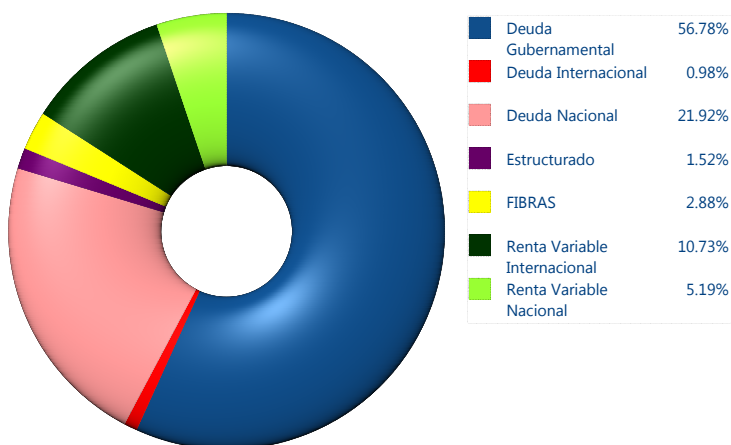
\$29,890



\*Cifras en millones de pesos

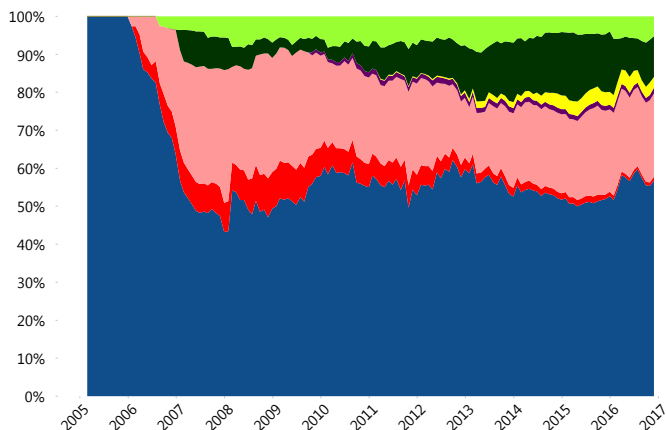
Contiene el efecto de fusiones, cortes transversales y transferencias por edad. Para mayor información consultar: <http://www.consar.gob.mx/gobmx/Aplicativo/Factsheets/EC/ECSAR.pdf>

#### II) Inversiones



Tipo de Instrumento	Metlife (SB2)	Sistema Básicas 2**
<b>Renta Variable Nacional</b>	Renta Variable Nacional 5.19%	5.20%
<b>Total</b>	<b>5.19%</b>	<b>5.20%</b>
<b>Renta Variable Internacional</b>	Renta Variable Internacional 10.73%	12.23%
<b>Total</b>	<b>10.73%</b>	<b>12.23%</b>
<b>Mercancías</b>	Mercancías 0.00%	0.14%
<b>Total</b>	<b>0.00%</b>	<b>0.14%</b>
<b>FIBRAS</b>	FIBRAS 2.88%	1.93%
<b>Total</b>	<b>2.88%</b>	<b>1.93%</b>
<b>Estructurado</b>	Estructurados 1.52%	4.29%
<b>Total</b>	<b>1.52%</b>	<b>4.29%</b>
<b>Deuda Nacional</b>	Alimentos 0.97%	0.36%
	Automotriz 0.00%	0.03%
	Banca de Desarrollo 0.32%	2.00%
	Bancario 1.45%	1.50%
	Bebidas 0.60%	0.46%
	Cemento 0.21%	0.04%
	Centros Comerciales 0.00%	0.06%
	Consumo 0.46%	0.43%
	Deuda CP 0.00%	0.01%
	Empresas Productivas del Estado 2.65%	3.33%
	Estados 0.00%	0.71%
	Europesos 5.47%	3.41%
	Grupos Industriales 0.36%	0.67%
	Infraestructura 4.15%	3.07%
	Otros 0.92%	1.02%
	Papel 0.04%	0.15%
	Serv. Financieros 0.27%	0.24%
	Telecom 1.41%	1.49%
	Transporte 0.30%	0.27%
	Vivienda 2.32%	2.00%
<b>Total</b>	<b>21.92%</b>	<b>21.28%</b>
<b>Deuda Internacional</b>	Deuda Internacional 0.98%	0.60%
<b>Total</b>	<b>0.98%</b>	<b>0.60%</b>
<b>Deuda Gubernamental</b>	BONDESD 0.76%	1.03%
	BONOS 17.72%	17.72%
	BPA182 0.00%	0.00%
	BPAS 0.00%	0.05%
	CBIC 2.25%	4.03%
	CETES 0.02%	3.83%
	REPORTO 0.03%	2.78%
	UDIBONO 35.37%	23.45%
	UMS 0.63%	1.44%
<b>Total</b>	<b>56.78%</b>	<b>54.34%</b>
<b>Total</b>	<b>100.00%</b>	<b>100.00%</b>

#### Evolución de Inversiones



\*\*Considera las inversiones de todo el grupo de SIEFORES Básicas 2  
Cifras al cierre de noviembre de 2016

### III) Desempeño

#### Rendimiento Bolsa

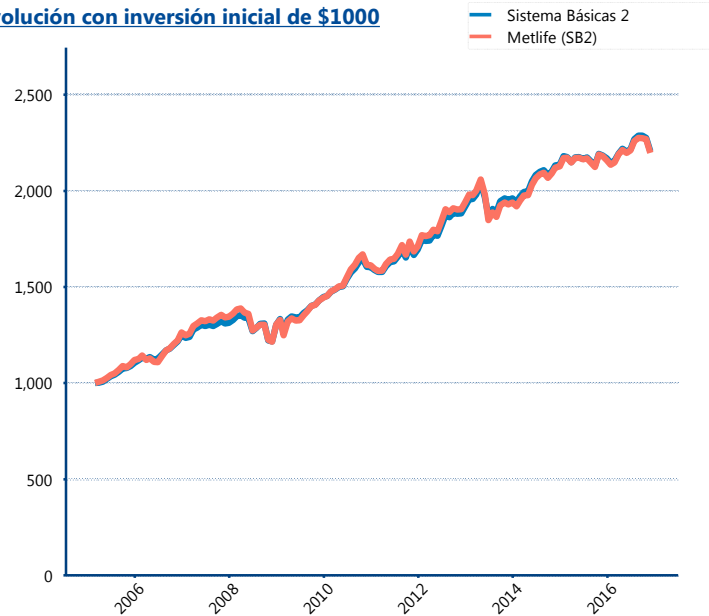
Tipo	Metlife (SB2)	Sistema Básicas 2
1 año	0.89%	1.06%
2 años	1.89%	1.79%
3 años	4.33%	4.04%
5 años	5.28%	5.57%
Histórico	-	10.43%

#### Indicador de Rendimiento Neto

Siefore	IRN %
SURA (SB2)	7.08%
PensionISSSTE (SB2)	7.06%
Profuturo (SB2)	6.93%
Banamex (SB2)	6.61%
Coppel (SB2)	6.20%
Principal (SB2)	5.96%
<b>Metlife (SB2)</b>	<b>5.84%</b>
Azteca (SB2)	5.70%
XXI-Banorte (SB2)	5.66%
Invercap (SB2)	5.38%
Inbursa (SB2)	4.23%

Promedio Simple	6.06 %
Promedio Ponderado	6.23 %

#### Evolución con inversión inicial de \$1000



Construido con el precio de la Siefore registrado en la Bolsa Mexicana de Valores

### IV) Medidas de sensibilidad y riesgos

#### Evolución del Plazo Promedio Ponderado

